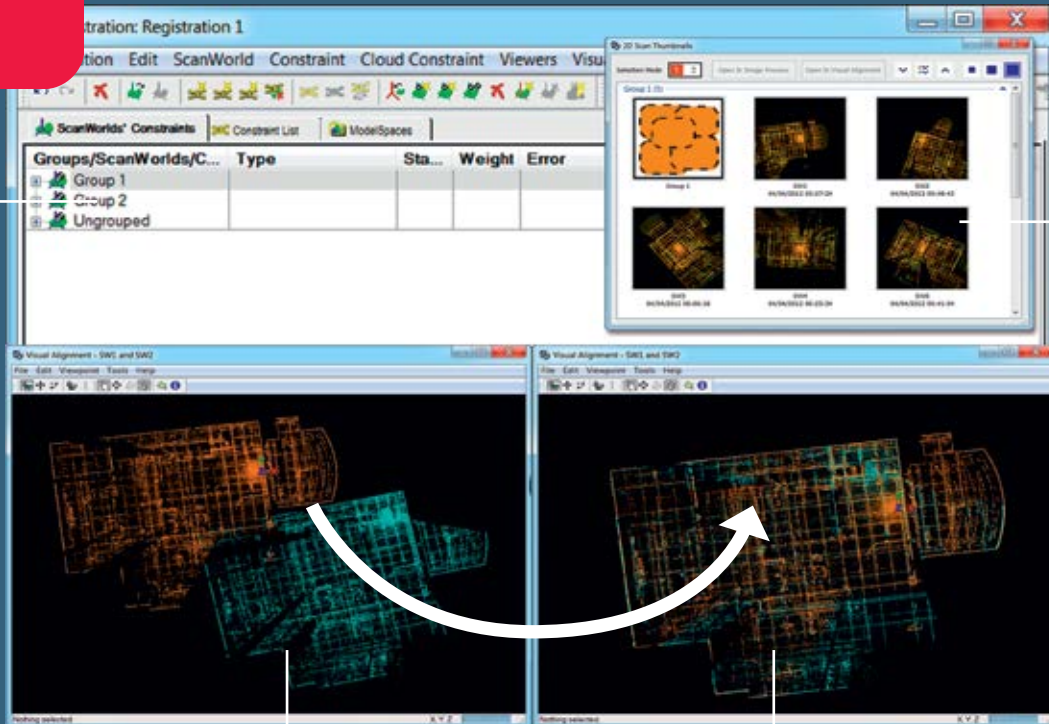


Leica Cyclone REGISTER 9.1

Registro e georreferenciamento de nuvens de pontos



O usuário controla a rede de registro, incluindo pesos para as observações dos alvos



Nova janela de pré-visualização 2D possibilita visualização clara de todas as nuvens de pontos do registro

Novo Registro Visual possibilita um ágil alinhamento das nuvens de pontos para um registro rápido e fácil.

Para uma qualidade Leica Geosystems nos resultados dos projetos, incluindo relatórios estatísticos completos

O Leica Cyclone REGISTER é o software mais utilizado no mercado para o registro e georreferenciamento de nuvens de pontos para um sistema de coordenadas comum.

O registro e o georreferenciamento acurados são essenciais para projetos HDS™ de sucesso. O Cyclone REGISTER é o mais rigoroso, completo e produtivo software disponível para este importante processo.

Os usuários podem tirar vantagem de opções de registro utilizando alvos, detalhes do escaneio, sobreposição das nuvens de pontos e/ou dados de controle topográfico.

O Cyclone REGISTER gera relatórios com detalhamentos estatísticos necessários para a entrega de projetos. Os relatórios incluem acurácia de registro, erros estatísticos e histogramas para cada restrição por alvo e/ou nuvem de pontos.

As funções de automação disponíveis, os guias fáceis e os algoritmos poderosos proporcionam produtividade inigualável no escritório, mesmo para conjuntos de dados de nuvens de pontos muito grandes.

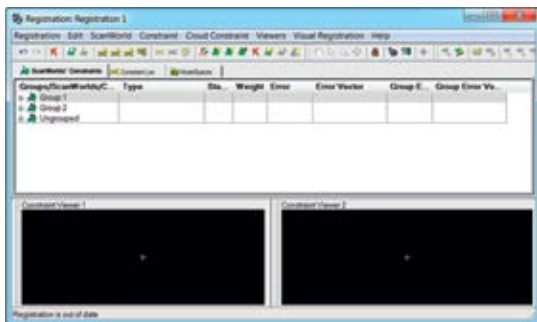
Funções e Benefícios

- Novo! Importe dados de projeto do Leica Pegasus
- Novo! Importe dados dos scanners de mão DotProduct
- Novo! Suporte às câmeras panorâmicas iSTAR e Spheron
- Novo! Auto-Registro possibilita o alinhamento rápido e automático das nuvens de pontos
- Novo! Registro Visual para um alinhamento rápido de nuvens de pontos de todos os tipos e tamanhos
- Novo! Janelas de Pré-visualização 2D para a identificação fácil e rápida de nuvens de pontos correspondentes
- Para uso com scanners das Leica Geosystems ou de terceiros
- Procura e ajuste automáticos de alvos
- Registro Cloud-to-cloud - único ou combinado com alvos

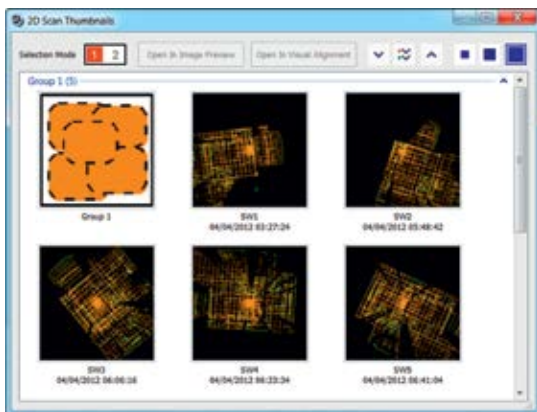
- when it has to be right

Leica
Geosystems

Leica Cyclone REGISTER 9.1



O novo Auto-Registro alinha as nuvens de pontos e cria/abre automaticamente a janela de Registro para uma conclusão rápida e fácil do projeto.



A nova janela de Pré-visualização 2D possibilita a visualização clara de todas as nuvens de pontos dentro de um projeto. As nuvens de pontos podem agora ser visualizadas diretamente após a importação em uma única janela.

Alinhamento Automático poderoso e fácil de usar

Novo entre as funções do Cyclone REGISTER, o Auto-Registro detecta automaticamente superfícies correspondentes nas áreas de sobreposição das nuvens pontos e cria uma restrição de ajuste Cloud-to-Cloud durante a importação dos dados. O usuário somente precisa otimizar as restrições de ajuste para completar o processo de registro.

Novo Registro Visual

As nuvens de pontos agora podem ser visualizadas lado a lado na mesma área de registro e também movimentadas juntas para registros rápidos e fáceis. Junto com a janela de Pré-visualização 2D, o Registro Visual é um ótimo complemento ao Auto-Registro para agregar nuvens de pontos adicionais ou alinhar nuvens não alinhadas inicialmente no processo de Auto-Registro.

Procura, Ajuste e Correspondência Automática de Alvos

O assistente automático de procura de alvos encontra e extrai o ponto exato do centro dos alvos visíveis. Pode-se revisar a pré-visualização e verificar e modificar o ajuste. Um método automático de correspondência de alvos cria restrições de ajuste entre todas as estações, aumentando consideravelmente a produtividade de todo o processo de registro. Este processo automatizado pode ser usado com centenas de estações de escaneio e milhares de alvos. A maior utilidade está em escaneamentos de interiores, áreas industriais e urbanas congestionadas, onde o alcance total de coleta de dados é restrito. Testes apontam credibilidade das correspondências e de ajustes em mais de 90% para os alvos dentro do alcance e do ângulo de incidência especificados.

Gerencie Dados de Campo de Poligonais Coletadas

Em scanners com compensador em dois eixos, os usuários podem empregar métodos tradicionais de topografia enquanto escaneiam em campo. Este método de coleta oferece registro automático dos dados. O Cyclone REGISTER oferece um gestor completo para gerenciamento, edição e limpeza de dados coletados com poligonais.

Diagnóstico Detalhado de Registro

O Leica Cyclone REGISTER reporta a acurácia geral do processo de registro. Os detalhes estatísticos do processo de registro incluem o erro para cada alvo de restrição de ajuste, o erro do valor eficaz (RMS) e os histogramas de erros para cada restrição de ajuste com nuvens de pontos.

Especificações do Leica Cyclone REGISTER		Requisitos de Hardware e do Sistema
Auto-Registro	Automaticamente criar restrições de ajuste Cloud-to-Cloud ao importar os dados e cria e abre a janela de Registro	Especificações Mínimas Processador: 2 GHz Dual Core ou melhor RAM: 2 GB (4 GB para Windows 7) Disco rígido 40 GB Display: placa gráfica acelerada SVGA ou OpenGL (com drivers atualizados) Sistemas operacionais suportados: Windows 7 (32 ou 64bit), Windows 8 & 8.1 (64 bit), Windows 10 (64 bit) Sistema de Arquivos: NTFS Especificações Recomendadas Processador: 3.0 GHz Quad Core com Hyper-threading ou melhor RAM: 32 GBs ou mais (64 bit OS) Disco rígido: 500 GB SSD Drive Opção de disco para grandes projetos: RAID 5, 6, ou 10 com SATA ou drives SAS Display: Nvidia GeForce GTX 680, Quadro K4000 ou ATI Radeon 7850 ou melhor, com 2 GB de memória ou mais. Sistema operacional: Microsoft Windows 7 – 64bit Sistema de Arquivos: NTFS * Verifique o documento "Leica Cyclone 9.1 Technical Specifications" para uma lista completa das especificações do produto ** Ativo se o Generator está licenciado e configurado corretamente no JetStream ProjectVault
Registro Visual	Inclui a janela de Pré-visualização 2D e de Alinhamento Visual	
Gestor de restrições de registro	Cyclone Object Database Technology: gerenc. rápido e eficiente de nuvens de pontos. Cria restrições de nuvens de nuvem de pontos completas ou parciais	
Gestor de alvos e registro	Baseado em alvos; georreferenciado por dados de controle topográficos; funcionalidade altamente otimizada de registro cloud-to-cloud Resultados acurados via técnicas de ajustamento em blocos Extrai alvos HDS, Esféricos, Planares e Preto/Branco. Assistentes automatizados para a procura de sobreposições e alvos. Fluxos de trabalho de aquisição de alvos e registros automatizados	
Diagnóstico	Relatórios gerais de acurácia Relatório de erros de restrições de ajuste com alvos Erro do valor eficaz (RMS) de restrições de ajuste com nuvens de pontos e histogramas de erros	
Gestão de dados de poligonização	Gerenciamento de dados de poligonal no escritório Adicionar, remover, editar alvos, percorrer poligonal e etc.	
Importação	Formatos de dados de pontos: XYZ, PTS, PTX, LAS, E57, ZFS, DP, FLS, FLW Dados de projeto dos scanners Leica HDS e Pegasus Dados de imagem e modelo: COE, BMP, TIFF, JPEG, PNG, NCTRI, SPH Dados de controle em ASCII & X-Function DBX	
Exportação	Formatos de dados de pontos: XYZ, PTS, PTX, E57, DXF, PCI/CWF, DBX Dados de imagem e modelo: COE, BMP, TIFF, JPEG, PNG Armazenagem no JetStream ProjectVault**	

Windows é uma marca registrada da Microsoft Corporation. Outras marcas comerciais e nomes comerciais pertencem aos respectivos donos.

Ilustrações, descrições e dados técnicos não são associativos. Todos os direitos reservados. Impresso no Brasil – Copyright Leica Geosystems AG, Heerbrugg, Suíça, 2015. 839964pt-br – 04.16