

Leica Cyclone IMPORTER 9.1

Daten vieler Scannerhersteller nahtlos und direkt integrieren



Das Leica Cyclone IMPORTER 9.1-Softwaremodul ermöglicht Ihnen optimale Effizienz bei der Weiterverarbeitung von Scandaten anderer Hersteller mit den am häufigsten in der Branche verwendeten Softwarelösungen zur Auswertung von Punktwolken: Leica Cyclone und Leica CloudWorx.

Die Familie der Softwareprodukte Cyclone und CloudWorx von Leica Geosystems bietet modernste Lösungen für die Verarbeitung von Punktwolken. Leica Geosystems ist der Marktführer bei Laserscannern, jedoch müssen Unternehmen manchmal die Daten von Scannern anderer Hersteller verarbeiten. Dazu möchten sie die Vorteile der Software von Leica Geosystems umfassend und effizient nutzen.

Mit Cyclone IMPORTER 9.1 können Sie neben der Verarbeitung neutraler Formate, wie E57, ASCII, PTS, PTX und PTG, als Anwender von Leica Cyclone und CloudWorx die Punktwolkendaten direkt im

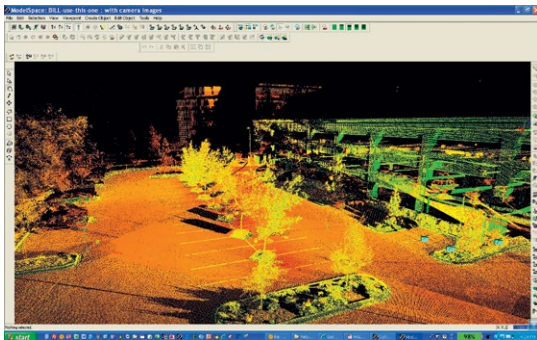
nativen Format verarbeiten, wie es von diesen Scannern ausgegeben wurde. Damit vermeiden Sie die zeitaufwendige Konvertierung von Daten in neutrale Datenformate. Zudem minimiert es die Größe der importierten Dateien mit ihren oft großen Datensätzen.

Diese von Leica Geosystems bereitgestellte Funktion für den Import nativer Datenformate von Scannern anderer Hersteller basiert auf direkten Vereinbarungen mit Scannerherstellern, die Anwendern ihrer Scandaten die effiziente Nutzung in der Cyclone- und CloudWorx-Software ermöglichen wollen.

Leica Cyclone IMPORTER 9.1 unterstützt die nativen Formate folgender 3D-Scanner-Hersteller:

- Faro
- Rieg!
- Optech
- Z+F
- DotProduct

Leica Cyclone IMPORTER 9.1



Der direkte Import von Scandaten anderer Hersteller im nativen Format verschafft Anwendern von Leica Cyclone und Leica CloudWorx höhere Effizienz und Vielseitigkeit bei der Weiterverarbeitung der Daten.

Kompatibilität nativer Formate von Laserscannern anderer Hersteller

Mit Leica Cyclone IMPORTER importieren Sie native Formate anderer Laserscanner. Damit können Sie alle Funktionen und die Module der Cyclone-Software, wie Registrierung, 3D-Modellierung, Datenanalyse, Cyclone PUBLISHER und TruView und Cyclone II TOPO effizient und in vollem Umfang nutzen.

Neben Einzelscans unterstützt der Cyclone IMPORTER auch den Import von Transformationen anderer Hersteller. Cyclone IMPORTER unterstützt neben der produktiven Verarbeitung in Cyclone auch Arbeitsabläufe, bei denen der Anwender den Großteil der Arbeiten mit einem Drittsystem erledigen kann und die Daten anschließend einfach mit dem IMPORTER in das Cyclone-Format überführt, um das Ergebnis einem Kunden zu übergeben oder vertraglich vereinbarte Lieferspezifikationen zu erfüllen.

Zusätzlich zum direkten Import unterstützt der Leica Cyclone IMPORTER eine breite Palette der serienmäßigen Visualisierungsfunktionen von Cyclone, sodass auch der unabhängige Einsatz möglich ist. Sie können die importierten Daten visuell prüfen. Darüber hinaus unterstützt die Software eine ganze Reihe weiterer wichtiger Projektdatenformate wie BMP, JPG, LandXML uvm.

Funktionen von Leica Cyclone IMPORTER*

Visualisierung	3D- Flug, Verschieben, Zoomen, Drehen; mit 3D-Mausunterstützung Farbkartierung mit Intensität, Echtfarben, Grauskala, Farbkodierung
Import	Daten von CAD über COE (Cyclone Object Exchange) Kontrolldaten aus ASCII-Formaten & X-Funktion DBX FARO: FLS, FWS und FRP DotProduct: DP Optech: IXF RIEGL: 3DD und RSP ZFC, ZFS, SCAN, SC2, Scanstation C10/P15/P16/P20/P30/P40-Projekte, Pegasus-Projekte, MS50/MS60 HeXML BMP, TIFF, JPEG, PNG LandXML, SIMA LAS und E57 ASCII: PTS, PTX, TXT, XYZ PTZ, PTG, PTB

Hardware- und Systemanforderungen

Minimale Spezifikationen

Prozessor: 2-GHz-Dual-Core-Prozessor oder höher
RAM: 2 GB (4 GB für Windows Vista oder Windows 7)
Festplatte: 40 GB
Bildschirm: SVGA- oder OpenGL-Grafikkarte (mit aktuellen Treibern)
Unterstützte Betriebssysteme: Windows 7 (32 oder 64 Bit), Windows 8 und 8.1 (nur 64 Bit), Windows 10 (nur 64 Bit)
Dateisystem: NTFS

Empfohlene Spezifikationen

Prozessor: 3,0-GHz-Quad-Core mit Hyper-Threading oder besser
RAM: 32 GB oder mehr mit 64-Bit-Betriebssystem
Festplatte: 500 GB SSD
Option für große Projekte: RAID 5, 6 oder 10 mit SATA- oder SAS-Laufwerken
Grafikkarte: Nvidia GeForce 680 oder ATI 7850 oder besser mit 2 GB Speicher oder mehr
Betriebssystem: Microsoft Windows 7 – 64 Bit
Dateisystem: NTFS

Windows ist ein registriertes Warenzeichen der Microsoft Corporation. Weitere Warenzeichen und Bezeichnungen gehören den entsprechenden Eigentümern.

Abbildungen, Beschreibungen und technische Daten sind unverbindlich. Änderungen vorbehalten.
Gedruckt in der Schweiz – Copyright Leica Geosystems AG, Heerbrugg, Schweiz, 2016.
760314de – 10.16

* Eine vollständige Auflistung der Produktspezifikationen entnehmen Sie bitte dem Technischen Datenblatt für Leica Cyclone 9.1

Leica Geosystems AG

leica-geosystems.com



- when it has to be **right**

Leica
Geosystems