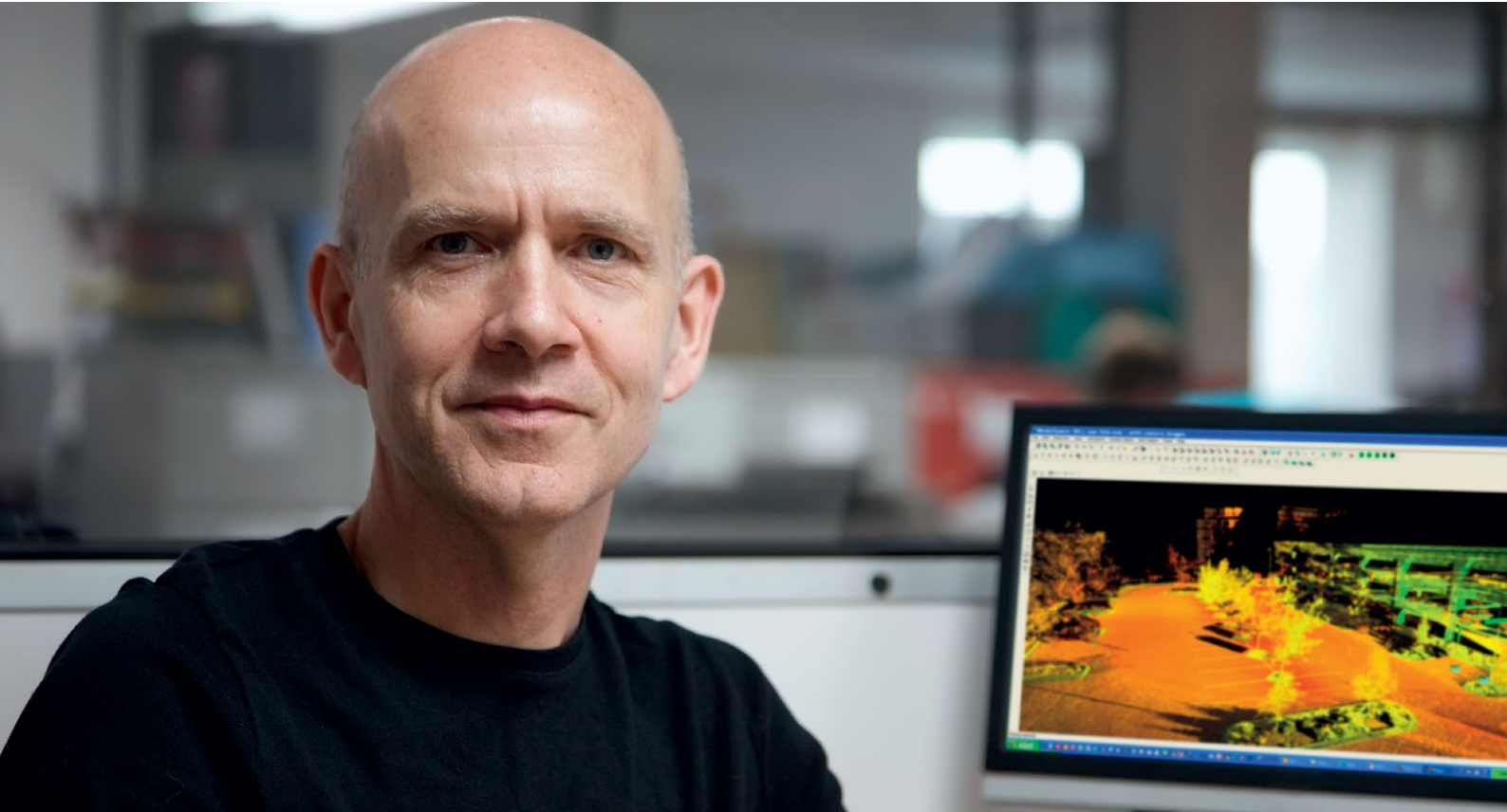


Leica Cyclone IMPORTER 9.1

Pour un traitement efficace des données d'autres scanners laser



Le logiciel Leica Cyclone IMPORTER 9.1 garantit aux utilisateurs de données de scanners tiers une efficacité de travail maximale avec les solutions de traitement de nuages de points les plus prisées du marché : Cyclone et CloudWorx.

La gamme de produits Leica Geosystems Cyclone et CloudWorx est un ensemble de logiciels de traitement avancé de nuages de points. Bien que Leica Geosystems soit le fournisseur majeur de scanners laser, certaines sociétés doivent utiliser les données d'autres sources mais souhaitent profiter des fonctionnalités des logiciels de Leica Geosystems de la manière la plus efficace.

Dorénavant, les utilisateurs de Cyclone et de CloudWorx ont non seulement la possibilité de travailler avec des formats neutres, comme ASCII, PTS, PTX, et PTG, mais peuvent aussi traiter par le biais de Cyclone IMPORTER 9.1 les données de nuage de points

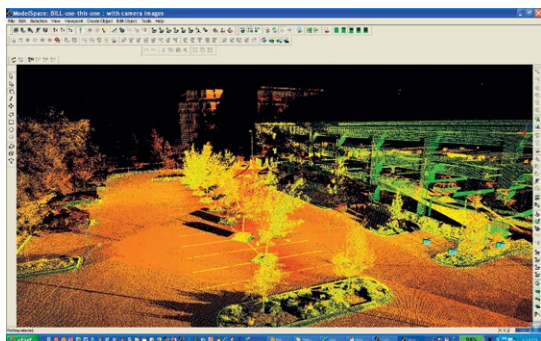
de scanners tiers au format natif. Cette fonctionnalité évite des conversions laborieuses et réduit au maximum la taille des fichiers importés souvent très volumineux.

L'interopérabilité de ces logiciels Leica Geosystems avec des scanners laser tiers s'appuie sur des accords directs conclus avec des fabricants de scanners qui souhaitent permettre aux utilisateurs de leurs produits un travail efficace avec les programmes Cyclone et CloudWorx.

Scanners laser 3D pris en charge

- Faro
- Riegl
- Optech
- Z+F
- DotProduct

Leica Cyclone IMPORTER 9.1



L'importation directe de données au format natif de scanners tiers rend le travail au bureau plus efficace et plus flexible pour les utilisateurs de Cyclone et de CloudWorx amenés à traiter de telles informations.

Compatibilité avec le format natif de scanners tiers

Les utilisateurs de Leica Cyclone IMPORTER 9.1 et de CloudWorx peuvent importer les formats natifs de scanners laser d'autres fabricants. Cette interopérabilité permet d'exploiter pleinement les nombreuses et puissantes fonctionnalités des modules Cyclone, telles que l'assemblage, la modélisation 3D, l'analyse de données, Cyclone PUBLISHER et TruView, Cyclone II TOPO.

En plus des scans individuels, Cyclone IMPORTER prend en charge les assemblages d'autres fournisseurs. Le logiciel est donc en mesure de reprendre directement le travail réalisé avec les programmes d'autres fabricants de scanners. Au traitement productif des données avec Cyclone, s'ajoute la possibilité d'importer simplement les informations dans les logiciels de Leica Geosystems pour les convertir au format Cyclone si le client ou le contrat l'exige.

Leica Cyclone IMPORTER prend aussi en charge de nombreuses fonctions de visualisation standard de Cyclone et autorise de ce fait une exploitation autonome. Les utilisateurs ont la possibilité d'explorer les données importées sur l'écran. IMPORTER est compatible avec d'autres formats de données répandus, comme BMP, JPG, LandXML, etc.

Spécifications de Leica Cyclone IMPORTER*

Visualisation	Survol 3D complet, translation, zoom, rotation; y compris la prise en charge de la souris 3D. Contrôle de la configuration des couleurs à partir de l'intensité, couleurs réelles, nuances de gris, couleur par élévation.
Import	Données à partir de CAD via COE (Cyclone Object Exchange) Données de contrôles à partir des formats ASCII et X-Fonction DBX FARO : FLS, FWS et FRP DotProduct : DP Optech : IXF RIEGL : 3DD et RSP ZFS, ZFC, SCAN, SC2, projet ScanStation C10, projet ScanStation P15/P16/P20/P30/P40, projet Pegasus, MS50 et MS60 HeXML BMP, TIFF, JPEG, PNG LandXML, SIMA LAS et E57 ASCII : PTS, PTX, TXT, XYZ PTZ, PTG, PTB

Configuration requise

Spécifications minimum
Processeur : 2 GHz Dual Core ou supérieur
RAM : 2 Go (4 Go pour Windows Vista ou Windows7)
Disque dur : 40 Go
Affichage : carte graphique VGA ou OpenGL accélérée (driver à jour)
Systèmes d'exploitation pris en charge : Windows 7 (32 ou 64 bit), ou Windows 8 & 8.1 (64 bit seulement)
Système de fichiers : NTFS
Spécifications recommandées
Processeur : 3.0 GHz Quad Core avec Hyper-threading ou supérieur
RAM : 32 Go ou plus 64 bit OS
Disque dur : Disque 500 GB SSD
Option pour projets volumineux : RAID 5, 6, ou 10 avec disque SATA ou SAS
Affichage : Nvidia GeForce 680 ou ATI 7850 ou supérieur, avec 2 Go de mémoire ou plus
Système d'exploitation Microsoft Windows 7 - 64bit
Système de fichiers : NTFS

Windows est une marque déposée de Microsoft Corporation.
Les autres désignations commerciales et marques mentionnées sont détenues par leur propriétaire respectif.

* Consulter les spécifications techniques du Leica Cyclone 9.1 pour connaître la liste complète des spécifications du produit.

Illustrations, descriptions et données techniques non contractuelles. Tous droits réservés.
Imprimé en Suisse – Copyright Leica Geosystems AG, Heerbrugg, Suisse, 2016.
767668fr – 10.16

Leica Geosystems AG

leica-geosystems.com



- when it has to be **right**

Leica
Geosystems