

Leica Cyclone PUBLISHER 9.1 y TruView 3.2

Visualizador Web gratuito para el escaneo de datos

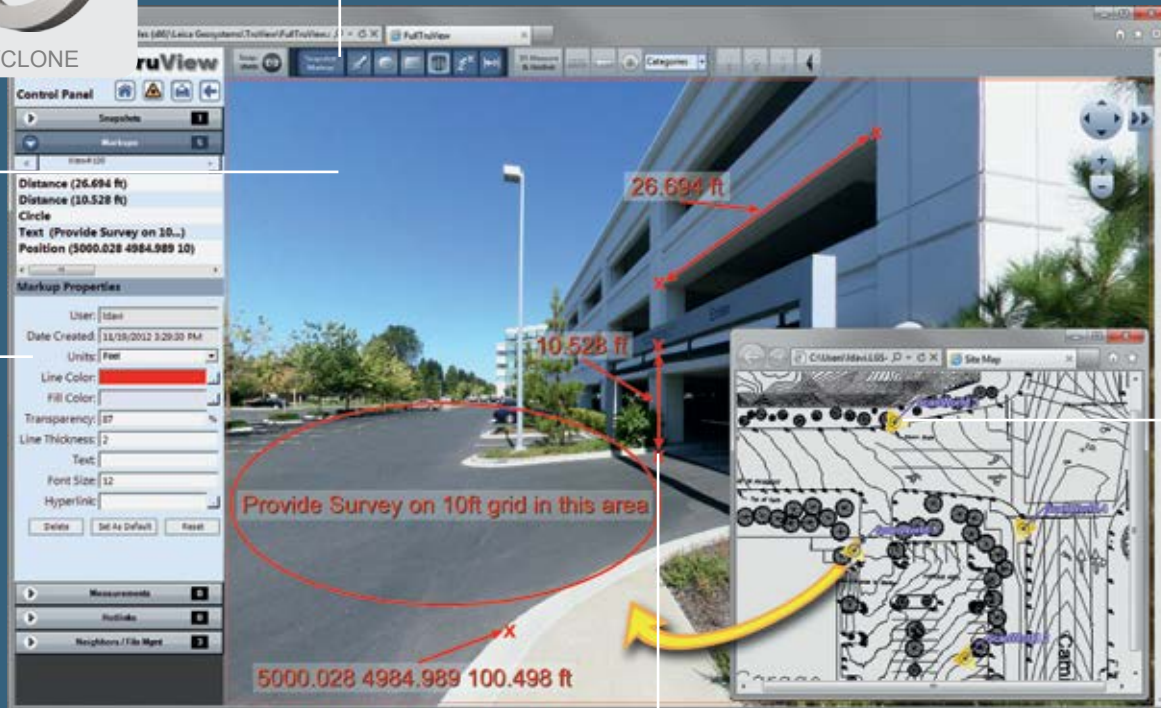


CYCLONE

La visualización panorámica de las nubes de puntos es completamente intuitivo

Los usuarios pueden controlar fácilmente las propiedades de las marcas, como color o tamaño fuente

Iconos reconocibles que proporcionan un método intuitivo de comandos a partir de marcas



Los usuarios lanzan los TruViews seleccionando los iconos de escaneos amarillos de la vista previa

Colocación de medidas, textos, círculos, rectángulos, flechas de forma fácil e intuitiva

Publicación de escaneos para su visualización intuitiva y medición bien a través de Internet o bien en modo local desde su PC.

El software gratuito Leica TruView es para cualquiera que quiera ver, medir o remarcar, nubes de puntos láser escáner. Todo lo que necesita es acceso a los datos publicados por Leica Cyclone PUBLISHER y una licencia gratuita de Leica TruView. ¡El acceso, visualización, medición y marcado, incluso se puede hacer a través de Internet!

La utilización de Leica TruView es intuitiva sin necesidad de conocimientos de escaneo láser, CAD o 3D. TruView proporciona imágenes panorámicas de alta definición sobre la nube de puntos en el ordenador como si estuviera en la posición del láser escáner.

Los usuarios pueden desplazarse, girar y efectuar acercamientos fácilmente a las vistas y tener acceso a diversas herramientas de

señalamiento y medición. TruViews también pueden incluir Hotlinks, marcas especiales que pueden contener hipervínculos a documentos o aplicaciones predeterminadas. Los usuarios pueden crear estos vínculos en Cyclone y "publicarlos" con los datos de TruView, lo cual ofrece una valiosa capacidad de integración de datos.

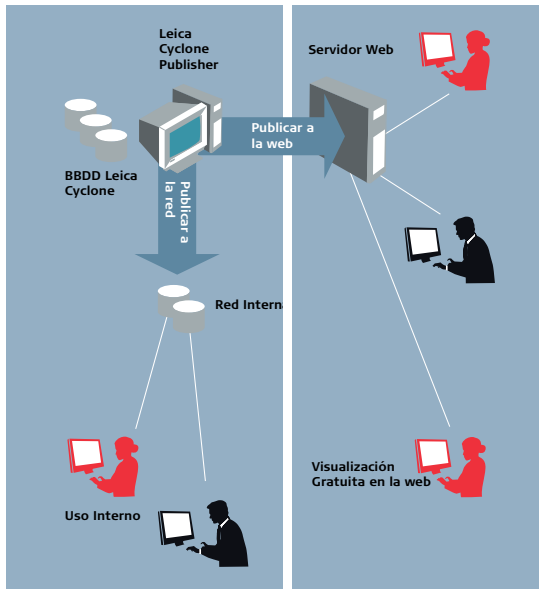
Características y Beneficios

- Nuevo! Publish TruView permite situarse al usuario en cualquier posición de la cámara creada en Cyclone.
- Nuevo! Crea posiciones de la cámara desde el punto de vista con la opción de altura.
- Visualización de archivo TruView a nivel local o a través de la web
- Utiliza imágenes de alta resolución y en color real de nubes de puntos
- Capacidad de remarcado
- Dentro de los puntos de vista, incorporar hipervínculos a puntos de información
- Incluye modelos 3D en escenas TruView
- Descarga gratuita: www.leica-geosystems.com/hds

- when it has to be **right**

Leica
Geosystems

Leica Cyclone PUBLISHER 9.1 y TruView 3.2



Leica Cyclone Publisher se utiliza para comprimir los datos de nubes de puntos y crear imágenes panorámicas con datos medibles precisos para la visualización y marcado con TruView el plug-in gratuito de Internet Explorer. Estos datos, al igual que PDF, pueden estar disponibles en una red interna, a través de Internet o distribuido en un CD o DVD. TruView permite el fácil acceso para cualquier tipo de usuario, sin ninguna formación.

Visualización y Mediciones de forma sencilla vía Web o en Local

Los datos de las nubes de puntos, modelos 3D e hipervínculos predefinidos disponibles en un formato similar al PDF de Adobe. Al igual que con un PDF, la visualización es gratuita y fácil. Leica TruView ofrece la misma visualización y fácil medición a través de la web o desde archivos guardados en su PC, una red interna o desde un CD o DVD. Puede descargar Leica TruView de forma gratuita desde la página web de Leica Geosystems HDS.

Integración de datos

Con los nuevos métodos Geotagging de Cyclone MODEL, los usuarios pueden definir elementos específicos de interés, como una válvula en una planta o un hidrante en la calle, y agregar atributos de comentarios, incluyendo hipervínculos a esta etiqueta. Después, durante el proceso de publicación, Cyclone PUBLISHER automáticamente crea estos geotags como comentarios con hipervínculos en cada TruView correspondiente. Los usuarios de TruView tienen acceso a los vínculos de datos en sistemas de gestión de datos, bases de datos SIG, etc.

Fácil de Medir, hacer Marcas e hipervínculos

En TruView, los usuarios pueden hacer clic en un píxel de la imagen y extraer coordenadas 3D o hacer clic en dos píxeles y extraer distancias. Los resultados aparecen en la imagen de nubes de puntos. Crear marcas e hipervínculos es también fácil además de guardar y compartir con sus compañeros, su proveedor de servicios, o con los clientes para una comunicación más eficaz.

Versatilidad de Publicación

Puede publicar datos TruView según los métodos para compartir y visualizar vía web para el acceso inmediato en cualquier parte del mundo. Los usuarios también pueden empaquetar los archivos y distribuirlos en un CD, DVD, etc. Las nubes de puntos de Leica HDS y escáner Pegasus o de cualquier escáner pueden ser publicadas para su uso con Leica TruView.

Otras funciones

Además de la simple visualización, medición y marcado, los usuarios también pueden controlar unidades de medida; extracción de coordenadas, texto, rectángulos y círculos, guardar vistas específicas y marcas con una cámara de visión asociada; crear sencillos "mapas del sitio", fácil de encontrar la ubicación del escáner para la visualización de nubes de puntos.

Especificaciones Leica Cyclone PUBLISHER 9.1*		Requerimientos de Hardware y del Sistema	
Publicación	Mapa del sitio en HTML con enlaces a la imagen TruView Panorámica de nubes de puntos y sets de imágenes, incluyendo opcionalmente imágenes de fondo y \ o modelos 3D para la visualización con Leica TruView. Publique nuevos Geotag e importe GeoTags generados externamente como SIG o gestores de BBDD	Especificaciones Mínimas	Procesador: 2 GHz Dual Core o superior RAM: 2 GB (4 GB para Windows Vista o Windows 7) Disco Duro: 40 GB Pantalla: Aceleradora gráfica SVGA o OpenGL (con los últimos drivers)
Datos de Partida	Base de datos Cyclone.	Soporta los sistemas operativos: Windows 7 (32 o 64), Windows 8 y 8.1 (solo 64bit), Windows 10 (solo 64bit)	Sistema de Ficheros: NTFS
Importación		Especificaciones Recomendadas	Procesador: 3.0 GHz Quad Core w/ Hyper-threading o superior RAM: 32 GB's o mas SO 64 bit Disco duro: 500 GB SSD Drive Opción de disco para grandes proyectos: RAID 5, 6, o 10 w/ SATA o SAS drives Pantalla: Nvidia GeForce 680 o ATI 7850 o mejor, con 2 GB de memoria o más Sistema operativo: Microsoft Windows 7 - 64bit Sistema de ficheros: NTFS
Exportación	BMP, TIFF, JPEG, PNG, Orto imagen, GeoTIFF, TWF (World File) TOPO pci & cwf Almacenar en JetStream ProjectVault**		
Especificaciones Leica TruView 3.2		Requerimientos de Hardware y del Sistema	
GeoTags	TruView soporta ahora GeoTags publicados desde Cyclone 9.0	Procesador: 500 MHz o superior RAM: 256 MB o superior Disco Duro: 20 GB Pantalla: Aceleradora gráfica SVGA o OpenGL (con los últimos drivers)	Sistema Operativo: Windows XP (SP2 o superior) (32 o 64), Microsoft Vista o Windows7 (32 o 64) Sistema de Ficheros: -
Visualización	Desde cada posición de escaneo, vista 360º horizontal y vertical.		
Marcas	Rectángulo y Círculo / Elipse, flecha, texto, distancia punto a punto, coordenadas, marcado creado por "Nombre de usuario" marcado de fecha / hora, controlar las propiedades de color, fuente, transparencia, grosor de la línea, las unidades de medida.		
Hipervínculos	Agregar hipervínculos a cualquier aplicación de red local o web. Hay hipervínculos disponibles para todas las formas de marcado y el textos.		
Guardar Vistas	Automático para cada set de marcas. Renombrable.		
Colaboración	Se puede importar /exportar vistas guardadas y marcas, Se puede importar /exportar la configuración predeterminada de propiedad.		

Windows es una marca registrada de Microsoft Corporation.
Otras marcas registradas y nombres comerciales son propiedad de sus respectivos propietarios.

Las ilustraciones, descripciones y datos técnicos no son vinculantes. Todos los derechos reservados.
Impreso en Suiza - Copyright Leica Geosystems AG, Heerbrugg, Suiza, 2014.
796295es - 04.16

* Referencia del documento de especificaciones técnicas Leica Cyclone 9.1 para un completo listado de especificaciones de producto.

** Activar si el generador tiene licencia y configurar correctamente JetStream ProjectVault.