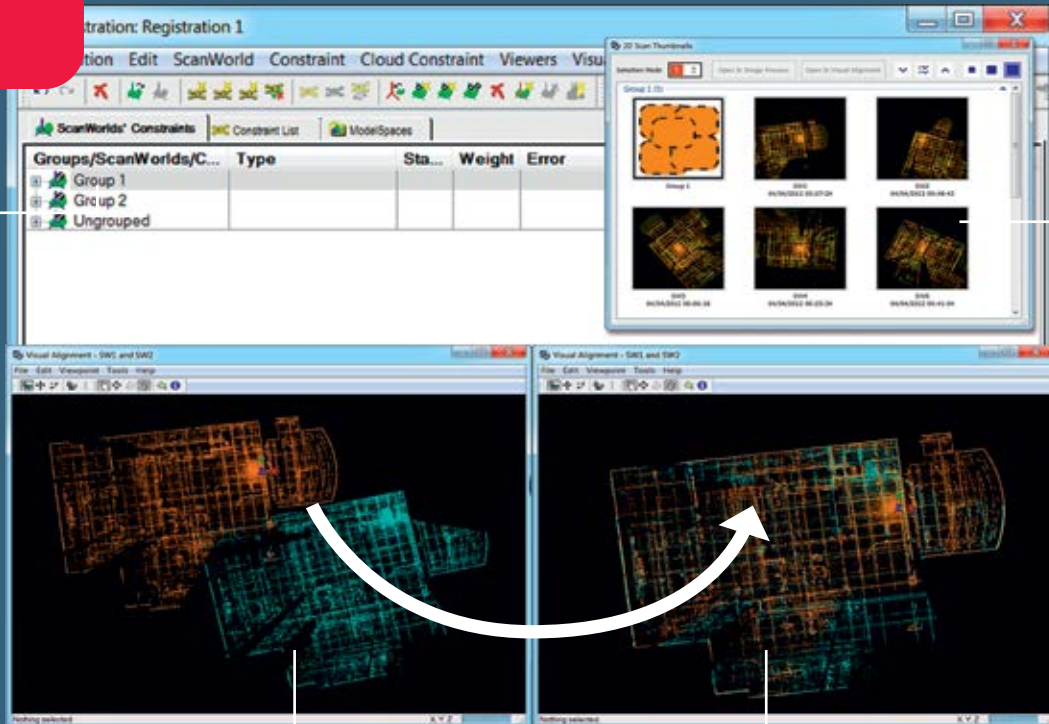


Leica Cyclone REGISTER 9.1

Registro y Geo-Referenciación de Escaneos



Control de usuario de la red para el registro incluyendo asignación de pesos, etc



Nuevas ventanas con miniaturas 2D que proporciona una vista clara de todos los escaneos del registro

Nuevo Registro Visual permite un ajuste rápido de los escaneos registrar con facilidad

Para la calidad de los resultados Leica Geosystems con completos informes estadísticos.

Leica Cyclone REGISTER es el software más popular del mercado para el registro y la geo-referenciación de datos de escaneado láser a un sistema de coordenadas común.

La exactitud de registro y geo-referenciación es una necesidad para el éxito de proyectos topográficos de alta definición. Cyclone REGISTER es el programa más riguroso, completo y productivo para este importante proceso.

Los usuarios pueden tomar partido de las opciones de registro basado en análisis de dianas, características de la escena, superposición de nubes de puntos y / o datos topográficos.

Cyclone REGISTER ofrece estadísticas detalladas de los informes adecuados para la inclusión como entregas del proyecto. Los informes se refieren a la precisión del registro, estadísticas e histogramas de error para cada objetivo y / o restricción de la nube.

Características disponibles de automatización, asistentes y potentes algoritmos para una productividad en la oficina sin igual, incluso para los grandes escaneos.

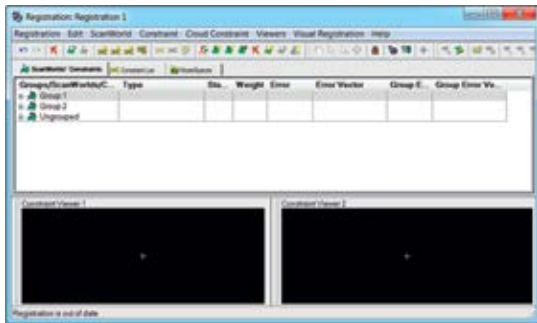
Ventajas y Características

- Nuevo, importar datos del proyecto del sistema Leica Pegasus
- Nuevo, importación directa del DotProduct, escáner de mano.
- Nuevo, Soporte de la cámara panorámica iSTAR y Spheron
- Nuevo, Auto Registro permite el registro rápido y automático de escaneos
- Nuevo, Registro Visual para una alineación de escaneos de todo tipo y tamaño
- Nueva Ventana de Miniaturas 2D para identificar rápida y fácilmente los ajustes entre escaneos
- Para uso con escáneres de Leica Geosystems y de otras marcas
- Búsqueda y ajuste de dianas automático
- Registro nube a nube o con dianas

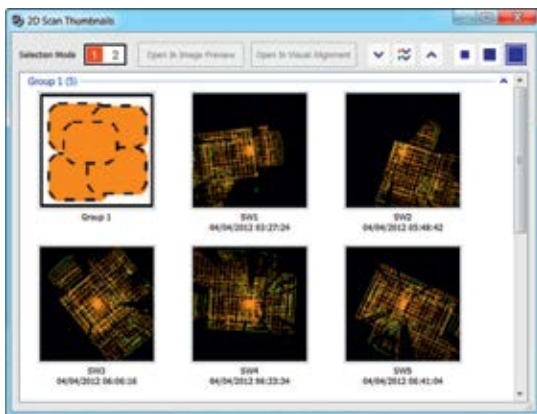
- when it has to be **right**

Leica
Geosystems

Leica Cyclone REGISTER 9.1



Nuevo registro automático alinea escaneos juntos y crea y abre un registro de forma automática para la finalización del proyecto de registro rápido y fácil.



Nueva ventana de Miniaturas 2D ofrece al usuario una visión clara de todos los escaneos dentro de un proyecto. Los escaneos ahora se pueden ver justo después de la importación de todo en una sola ventana.

Potente, y fácil de usar sistema de alineación de datos automático

Nuevo conjunto de funciones de Cyclone REGISTER, detecta automáticamente las superficies en las áreas de superposición de escaneos y crea ajustes nube a nube sobre la importación. El usuario simplemente tiene que optimizar los ajustes para completar el proceso de registro.

Nuevo Registro Visual

Los escaneos ahora pueden ser vistos de lado a lado en la misma área de registro y moverse juntos visualmente para el registro rápido y fácil. Junto con la nueva ventana de miniaturas de escaneos 2D, Visual El Registro Visual es un gran complemento para el registro automático para añadir imágenes adicionales o la alineación de escaneos no alineados inicialmente en el proceso de registro automático.

Detección Automática de Dianas, Posicionamiento y Ajuste

El asistente automatizado de localización de dianas busca y extrae el punto central exacto de objetivos visibles. Los usuarios revisan las vistas en miniatura, verificar y modificar el ajuste. Un método de emparejamiento automático crea restricciones entre todas las posiciones de estacionamiento, lo que eleva la productividad de todo el proceso de registro. Este proceso automatizado se puede utilizar con cientos de posiciones de barrido y miles de objetivos. Es más útil con escaneo de fase en interiores, entornos urbanos, industriales y congestionadas donde los rangos totales de captura se encuentran restringidas. Las pruebas muestran una fiabilidad que se ajusta a más de 90% de las dianas dentro del alcance y el ángulo de incidencia especificado.

Gestionar Datos de Poligonal Recogidos en Campo

En los escáneres con compensador de doble eje, los usuarios pueden implementar métodos de escaneo con Poligonal mientras escanea en el campo. Este método de captura prevé el registro automático. Cyclone REGISTER ofrece una completa gestión en oficina y la capacidad administrar, editar, y limpiar datos de campo de una poligonal.

Diagnósticos de Registro Detallados

Leica Cyclone REGISTER informa de la precisión global del registro. Estadísticas detalladas de registro incluyen el error para cada ajuste de dianas y el Error Medio Cuadrático (RMS) e histograma de errores para cada ajuste de nube.

Especificaciones Leica Cyclone REGISTER 9.1*		Requerimientos de Hardware y del Sistema
Registro Automático	Crea automáticamente ajustes Nube al importar los escaneos y crea y abre automáticamente el Registro	Especificaciones Mínimas Procesador: 2 GHz Dual Core o superior RAM: 2 GB (4 GB para Windows 7) Disco Duro: 40 GB Pantalla: Aceleradora gráfica SVGA o OpenGL (con los últimos drivers) Soporta los sistemas operativos: Windows 7 (32 o 64), Windows 8 & 8.1 (solo 64bit), Windows 10 (solo 64bit) Sistema de Ficheros: NTFS Especificaciones Recomendadas Procesador: 3.0 GHz Quad Core w/ Hyper-threading o superior RAM: 32 GB's o mas SO 64 bit Disco duro: 500 GB SSD Drive Opción de disco para grandes proyectos: RAID 5, 6, o 10 w/ SATA o SAS drives Pantalla: Nvidia GeForce GTX 680, Quadro K4000 o ATI Radeon 7850 o mejor 2 GB de memoria o más Sistema operativo: Microsoft Windows 7 - 64bit Sistema de ficheros: NTFS <small>* Referencia del documento de especificaciones Técnicas Leica Cyclone 9.1 para un completo listado de especificaciones de producto. ** Activar si el generador tiene licencia y configurar correctamente JetStream ProjectVault.</small>
Registro Visual	Incluye la ventana de Miniaturas 2D y la ventana de Alineación Visual	
Gestión de restricciones	La tecnología de BBDD Objetos de Cyclone: gestión rápida y eficiente de nubes de puntos. Crea restricciones de puntos para nubes de puntos completas o parciales.	
Gestión y registro de dianas	Basado en dianas; geo-referenciación para un control topográfico; altamente optimizado, asistente para unión nube a nube. Resultados precisos vía técnicas de ajuste de haz. Extracción de dianas Esféricas, Planas y Blanco/Negro. Asistentes de solape y localización de dianas. Flujos de trabajo de adquisición optimizada de dianas y registro	
Diagnóstico	Resumen de informes de precisión. Informe de errores de restricciones de dianas. RMS e histograma de restricciones de nubes.	
Gestión de Poligonales	Gestión de poligonales en oficina. Añadir, borrar, edición de dianas, rehacer poligonal, etc.	
Importación	Formato de los datos punto: XYZ, PTS, PTX, LAS, E57, ZFS, DP, FLS, FLW Datos del proyecto de Leica HDS y del escáner Pegasus. Imagen/cámara y datos del modelo: COE, BMP, TIFF, JPEG, PNG, NCTRI, SPH Datos de control de ASCII y X-Function DBX.	
Exportación	Formato de los datos de puntos: XYZ, PTS, PTX, E57, DXF, PCI/CWF, DBX Imagen y datos modelo: COE, BMP, JPEG, TIFF, PNG Almacenar en JetStream ProjectVault.**	

Las ilustraciones, descripciones y datos técnicos no son libres. Todos los derechos reservados.
 Impreso en Suiza - Copyright Leica Geosystems AG, Heerbrugg, Suiza, 2014.
 794715es - 04.16